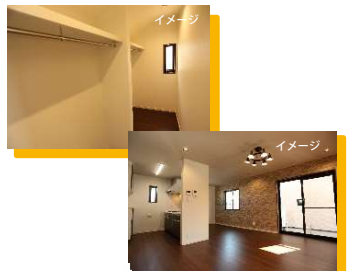


HIGASHI OMIYA
LANA TOWN
 ラナタウン東大宮
 ★★

新築 4・6号棟
建築条件付き売地 2・3・5号地

標準仕様

- LDK一部天井高約2.7M
- TRCダンパー
- 発泡断熱
- ヒノキの土台
- 給湯器エコジョーズ
- 3口ガスコンロ
- システムキッチン浄水器
- カップボード
- 食洗機
- 外壁塗水コート
- LED照明
- ペアガラス
- 市松模様の
- 室内物干し
- ユニットバス乾燥機付
- ウォシュレットトイレ(1F・2F)
- フチレストトイレ
- 三面鏡シャワーレール
- 下駄箱ミラー付
- 床下収納
- システムバス
- インターフォンカラーモニター



【4LDK+土間収納+ツイバルコニー】
 家事動線に配慮した水回り設計で家事がラクラク♪
 和室を開放すると21帖の広々空間に。和モダンスタイルが特徴の土間収納付玄関や、ツイバルコニー、リネン庫、洗面脱衣所が3帖とママが嬉しいプラン！



4号棟
 土地：143.07㎡
 建物：103.50㎡
新築戸建価格 3,530万円 (税込)
 【土地+建物+外構】



【大型3LDK+ワークスペース+ユーティリティコーナー】
 テレワークに便利なワークスペースや便利な可動棚付ユーティリティコーナーなど、おうち時間に便利な間取設計♪
 2階の洋室は広々12.8帖！お子様の成長に合わせて変更可能♪
 ウォークインクローゼット付で収納たっぷり！ブルックリンスタイルで遊びゴコロが詰まったスタイリッシュな住まい。



6号棟
 土地：135.71㎡
 建物：105.99㎡
新築戸建価格 3,430万円 (税込)
 【土地+建物+外構】



物件概要

- 所在地/上尾市大字瓦葺2409番1 ●交通/R宇都宮線「東大宮駅」徒歩22分
- 土地面積/132.84㎡~143.07㎡ ●販売価格/1,570万円~1,670万円 (条件付き売地2・3・5号地) ●3,430万円~3,530万円 (新築戸建4・6号棟)
- 土地権利/所有権 ●地目/宅地 ●都市計画/市街化地域 ●用途地域/第一種低層住居専用地域 ●建ぺい率/50% ●容積率/80% ●現況/建築中(4.6号棟)更地(2.3.5号地) ●完成年月/令和3年12月予定 ●接道状況/南西側開発道路4.7m(上尾市へ採納予定) ●販売区画/5区画 ●総区画/6区画 ●建築確認番号SJK-KX215306080号他 ●設備/東京電力・都市ガス・公営水道・本下水
- 取引態様:売主

参考プラン 参考建物価格 2060万円 (税込)

2号地
 土地：136.54㎡
 建物：105.16㎡
建築条件付き売地 1,670万円
 【土地のみ価格】

【4LDK+納戸】
 ●2F納戸とホール収納有！家族共有の収納が豊富なプラン！
 間取り変更可能です！

参考プラン 参考建物価格 2060万円 (税込)

3号地
 土地：133.46㎡
 建物：105.99㎡
建築条件付き売地 1,570万円
 【土地のみ価格】

【4LDK+土間収納+WIC】
 ●リビング続きの和室と、土間収納・WICのあるプラン！
 間取り変更可能です！

参考プラン 参考建物価格 2060万円 (税込)

5号地
 土地：132.84㎡
 建物：105.98㎡
建築条件付き売地 1,570万円
 【土地のみ価格】

【4LDK+土間収納+ママ室】
 ●広めの玄関土間収納と、ママ室のある洗面所が魅力！
 間取り変更可能です！