

小学校徒歩約9分、公園徒歩約2分

子育て世代を応援するサクラス最終1邸

4号棟

東側6m×南側5mの南東角地

4LDK+フリースペース+WIC+カースペース並列2台



ワンランク上の、家族の時間を増やす安らぎライフをお楽しみください。

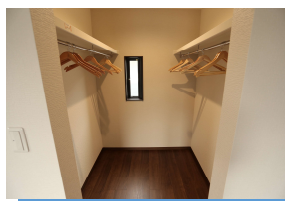


■制震ダンパー「TRCダンパー」

極大地震で約50%変異低減。建物の損壊を軽減させます。熊本地震でもその効果を発揮しました。

■断熱材「フォームライトSL」

「マシュマロ断熱の家」は高气密・高断熱によって、省エネ、静か、健康的な生活を実現。

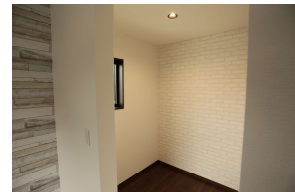


■主寝室にはウォークインクローゼット

季節のお洋服もたっぷり収納できる両列型のウォークインクローゼットは明かりが入る小窓付き。

■主寝室のフリースペース

テレワークスペースや書斎、メイクアップコーナーなど使い勝手自由なプライベートルームをご用意いたしました。



ローンご案内月々均等返済例

4号棟 3,280万円の場合

売主につき仲介手数料

月々8万2,127円～

頭金100万円ボーナス0円

無料

※埼玉りそな銀行、変動金利0.470%、35年支払いで計算しております。

住まい給付金・住宅ローン減税適用住宅 ※詳しくは、スタッフにお尋ねください。

- 所在地:北本市中丸3丁目141番8
- 交通:JR高崎線「北本駅」徒歩24分
- 土地権利:所有権
- 地目:宅地
- 都市計画:市街化区域
- 用途地域:準住居地域
- 建ぺい率:60%
- 容積率:200%
- 完成時期:令和3年10月
- 現況:完成済
- 接道状況:南側5M・東側分譲地内6M開発道路(北本市へ採納予定)
- 建築確認番号:第SJK-KX215301930号
- 販売棟数:1棟
- 総棟数:12棟
- 設備:東京電力・都市ガス・公営水道・下水道・取引態様:売主
- ローン案内:紹介金融機関/埼玉りそな銀行等・販売価格に対する融資限度の割合/100%以内・返済期間/35年・利率/年利0.47%(変動金利)・保証料/借入金額の2.20%・事務手数料/33000円

