

上尾市

新築建売住宅

ナチュラルで
恰好いい家

ゆったりとした上尾の街で暮らす

LANA TOWN

-ラナタウン 新築戸建 全6棟-
東大宮2期 3号棟

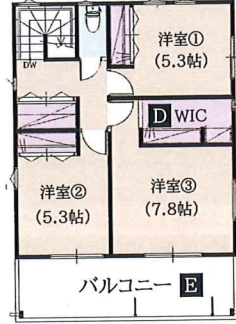
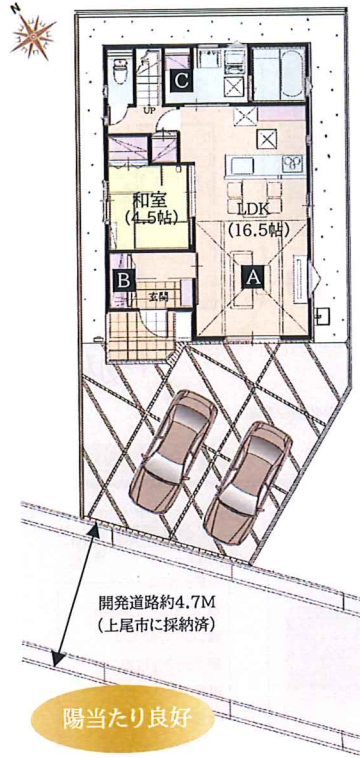


4LDK++WIC+土間収納

Life information

- ・瓦葺小学校・・・約 600m (徒歩 8分)
- ・瓦葺中学校・・・約 1900m (徒歩 24分)
- ・芝浦工業大学・・・約 1800m (徒歩 23分)
- ・瓦葺保育所・・・約 700m (徒歩 9分)
- ・春岡幼稚園・・・約 1000m (徒歩 13分)
- ・ロヂャース・・・約 800m (徒歩 10分)
- ・かわいち・・・約 800m (徒歩 10分)
- ・ドラッグセイムス・・・約 1400m (徒歩 18分)
- ・西友・・・約 1500m (徒歩 19分)
- ・マルエツ東大宮店・・・約 1600m (徒歩 20分)
- ・パトリア東大宮店・・・約 1600m (徒歩 20分)
- ・ローン・・・約 450m (徒歩 6分)
- ・尾山公園・・・約 22m (徒歩 1分)
- ・東大宮駅・・・約 1700m (徒歩 22分)

収納豊富♪暮らしやすい機能的な住まい



- A** 天井高約2.7Mの立体的なLD
木のぬくもりが強い天井高約2.7Mの梁見天井。ダウンライトの光が優しく木の空間を彩ります。
- B** 土間収納
玄関土間収納には外で使ったベビーカーやお子様の部活動の道具、スポーツ用品などそのままラクラク収納できます。
- C** ゆとりのある洗面所
浴用品、洗剤、タオルなど収納できるリネン庫がある洗面所。広々としているので忙しい朝の時間もゆったり使えます。
- D** 主寝室にはWIC
7.8帖の主寝室にはウォークインクローゼット。コートなど季節のお洋服もしっかり収納して、崩壊らず。お部屋を広く使えます。
- E** ワイドバルコニー
南西向きに幅広いワイドバルコニーは作業スペースをしっかりと確保。南西向きに陽当たりも良く洗濯物もよく乾きます！

JR宇都宮線
「東大宮駅」徒歩 **22** 分

【3号棟 新築戸建】販売価格
3,630万円

売主につき仲介手数料不要

新築戸建

土地：133.46㎡ (約40.37坪)

建物：101.85㎡ (約30.74坪)

特設ページは
コチラ→



- 所在地/上尾市大字瓦葺
- 交通/JR宇都宮線「東大宮駅」徒歩22分
- 販売価格 3,630万円
- 土地権利/所有権
- 地目/宅地
- 都市計画/市街化地域
- 用途地域/第一種低層住居専用地域
- 建ぺい率/50% ■容積率/80%
- 現況/建築中
- 完成年月/令和4年9月予定
- 接道状況/南西側開発道路4.7m
- 販売棟数/1棟 ■総棟数/6棟
- 建築確認番号/SJK-KX255301000号
- 設備/東京電力・都市ガス・公営水道・下水道
- 取引態様/売主
- ※図面と現況が異なる場合、現況を優先とさせていただきます。

ゆったりとした上尾の街で暮らす

A LITTLE

-アリトル 新築戸建 限定1棟-
上尾市上平中央3丁目

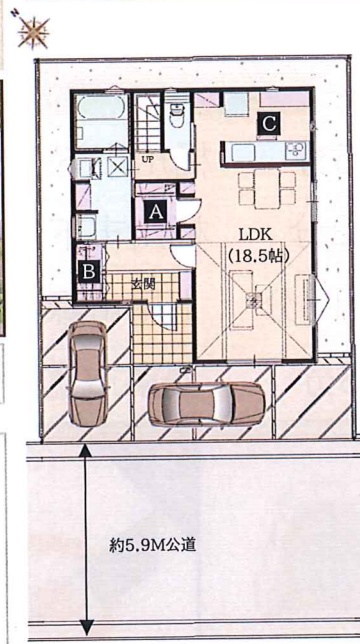


3LDK+ファミリースタイル+WIC+土間収納

Life information

- ・芝川小学校・・・約 600m (徒歩 8分)
- ・上平中学校・・・約 1000m (徒歩 13分)
- ・上尾緑ヶ丘幼稚園・・・約 550m (徒歩 7分)
- ・北上尾たいよう保育園・・・約 600m (徒歩 8分)
- ・PAPA上尾・・・約 950m (徒歩 12分)
- ・ヤオヒロ東店・・・約 1200m (徒歩 15分)
- ・ベルク上尾東店・・・約 1400m (徒歩 18分)
- ・こうしん公園・・・約 50m (徒歩 1分)
- ・上平公園・・・約 350m (徒歩 5分)
- ・上尾アパルニック・・・約 1100m (徒歩 14分)
- ・北上尾駅・・・約 1400m (徒歩 18分)

陽当たり良好！便利なオール電化♪



- A** ファミリースタイル
リビング続きのファミリースタイルは家族の誰かが取り出しやすい位置。帰宅時にはファミリースタイルですぐに着替えができます。
- B** 土間収納
玄関土間収納には外で使ったベビーカーやお子様の部活動の道具、スポーツ用品などそのままラクラク収納できます。
- C** 機能的なキッチン
パントリー・カップボードにはキッチン用品を収納。また、オール電化・食洗器付きなので家族の時間を増やします。
- D** 多様性のあるウォークイン
主寝室にあるウォークインクローゼットはカウンターがあるでテレワークルームとしても活用できます。

JR高崎線
「北上尾駅」徒歩 **18** 分

【新築戸建】販売価格
3,980万円

売主につき仲介手数料不要

新築戸建

土地：109.06㎡ (約32.99坪)

建物：99.36㎡ (約30.00坪)

- 所在地/上尾市上平中央3丁目
- 交通/JR高崎線「北上尾駅」徒歩18分
- 土地権利/所有権
- 地目/宅地
- 都市計画/市街化地域
- 用途地域/第一種低層住居専用地域
- 建ぺい率/50% ■容積率/100%
- 完成年月/令和4年8月末予定
- 現況/建築中
- 接道状況/南西側5.99m公道
- 販売棟数/1棟 ■総棟数/1棟
- 建築確認番号/SJK-KX215315380号
- 設備/東京電力・オール電化・公営水道・下水道
- 取引態様/売主
- ※図面と現況が異なる場合、現況を優先とさせていただきます。

裏面にも物件が掲載されています、是非ご覧ください。

売主

街と人を、しあわせにする家づくり

MIKUNI HOME

株式会社 三國ホーム

〒363-0022 埼玉県桶川市若宮2丁目6番37号(三國ビル)

埼玉県知事免許(7)第15801号 公益社団法人全国宅地建物取引業保証協会会員 公益社団法人埼玉県宅地建物取引業協会会員

物件の見学や詳細の
お問い合わせは

TEL.048-789-1000

営業時間 AM9:00~PM6:00

定休日 水曜日

三國ホーム桶川本店

検索

URL://www.mikuni-home.co.jp

物件詳細は
コチラ

