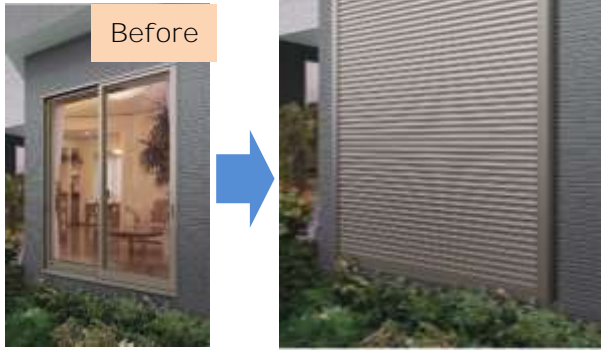


簡単リフォームで、心配ごとを解決！！

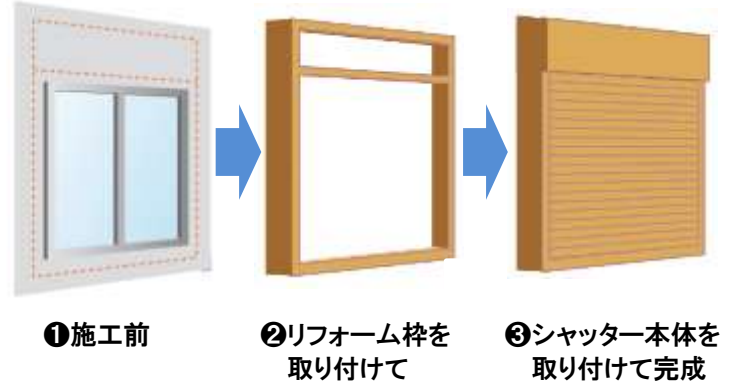
窓まわりをガードすることで安心・安全！

通りに面した窓まわり
など、カーテンだけでは
不安だった窓に安心を
プラス！



スピード施工で快適生活

既存の窓に外壁の上から簡単取付け。あっという間に住まいの
防犯性や快適さを向上させることができます。ご家族の安心や
住まいの快適さにこだわる方に、おすすめです。



スマート電動タイプ

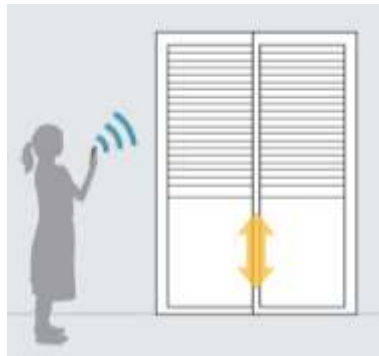


リモコンやスマートフォン(専用アプリ)
で部屋内一斉操作や複数台の個別操
作が可能。

※無線LAN環境と変換アダプタが必要。

対応タイプ：標準タイプ・採風タイプ

電動タイプ



リモコンやスマートフォン(専用アプリ)
で簡単に開閉操作が可能。

※耐風タイプは操作できません。

対応タイプ：標準タイプ・耐風タイプ

手動タイプ



手動で開閉操作をします。

対応タイプ：標準タイプ・耐風タイプ

LIXIL
Link to Good Living

YKK
AP

標準タイプ

ベーシックな
鋼板窓シャッター



シャッターに求め
られる基本性能
を備えています。

- スマート電動
- 電動
- 手動

採風タイプ

機能満載の
アルミ窓シャッター



プライバシーを
守りながら採風・
採光ができます。

- スマート電動

耐風タイプ

タフな耐風
アルミ窓シャッター



耐風や強風が多い
地域に最適です。

- 電動
- 手動

まずはお客様宅の現地確認から始めましょう！ご要望をお伺いし、お見積りをさせていただきます！