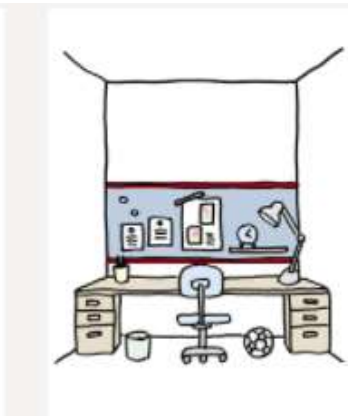
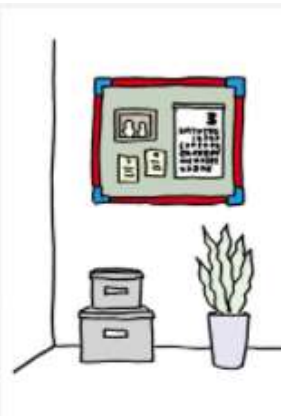




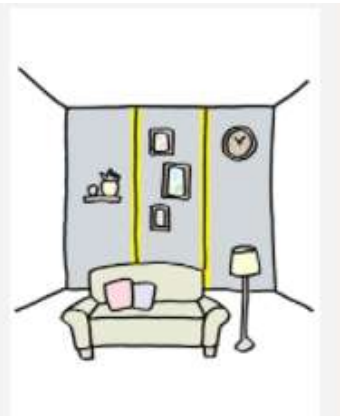
小さなコーナーの壁一面に貼って、お気に入りの場所に



デスク前の壁の幅いっぱいに貼って、デスクまわりの書類を整理



額縁のように壁の一面に貼って、家族みんなの掲示板として

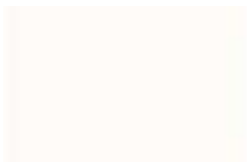


リビングの壁一面に貼って、アクセントウォールとして

※アクセントボードの木口面をキレイに仕上げる見切り材をご用意しています。

カラーバリエーション

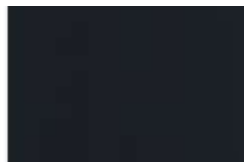
絵画やアート、写真、掲示物が映える落ち着いたカラーを揃えています



プレシャスホワイト



グレー



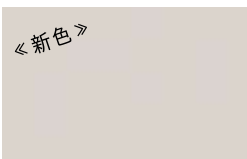
ブラック



ネイビーブルー



ボトルグリーン



ソフトグレー



ソフトモーブ

じんわりと空間になじみ木とも相性のいいカラーが2色仲間入りしました！

見切り材



コーナーキャップ



アクセントボードにおすすめ！マグネット付き小物

アクセントボードに最適な磁石付きの小物は「LIXILオンラインショップ」で購入できますよ！



LIXIL公式
オンライン
ショップ



釘や画びょうなどは必要なし。壁を傷つける必要もありません。



大切な書類は指定場所があると安心。便利なおうえに見た目もキレイ！