

1 Cosmos Town  
コスモスタウン  
行田市  
荖里山町  
第2期  
新築戸建住宅(全1棟)

# 建物見学会開催

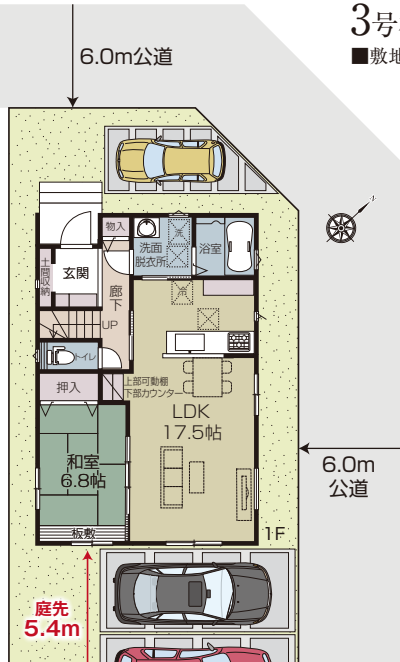
開催時間/10:00~17:00  
いつでも見学できます!

事前予約の上、  
現地へご来場ください

マシュマロ断熱の家:高気密・高断熱「フォーラムライトSL」  
地震に強い制震機能付住宅 特殊粘弾性ゴム「TRCダンパー」

カースペース  
3台分あり!

販売価格  
**3,280**万円(税込)  
売主につき 仲介手数料不要



3号棟 4LDK+納戸+土間収納  
敷地面積/149.88㎡(45.33坪) 建物面積/110.12㎡(33.24坪)

帰ってきたら、手洗いうがい!  
玄関から洗面化粧室へ♪

リビングには上部可動棚が  
あるカウンター付

リモートワークに対応した  
独立した納戸

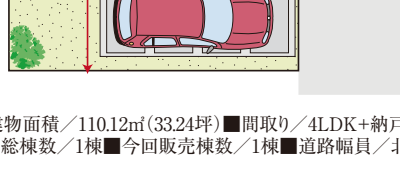
奥行きのあるバルコニー

木の温もりが嬉しい  
天井高2.7mの  
オシャレな「梁見せ天井」

前面6m  
公道面!



JR高崎線  
「行田」駅まで徒歩**3**分



■所在地/行田市荖里山町 ■交通/JR高崎線「行田」駅まで徒歩3分 ■敷地面積/149.88㎡(45.33坪) ■建物面積/110.12㎡(33.24坪) ■間取り/4LDK+納戸 ■構造/木造2階建 ■用途地域/商業地域 ■土地権利/所有権 ■都市計画/市街化区域 ■地目/宅地 ■建蔽率/90% ■容積率/360% ■総棟数/1棟 ■今回販売棟数/1棟 ■道路幅員/北西側6.0m公道 ■設備/東京電力・公営水道・PG・本下水 ■建築確認番号/第SJK-KX215315450号 ■完成/2022年8月 ■取引態様/売主

2 Cosmos Town  
コスモスタウン  
鴻巣市  
吹上本町  
第5期  
未入居住宅(全1棟)

# 建物見学会開催

開催時間/10:00~17:00  
いつでも見学できます!

事前予約の上、  
現地へご来場ください

販売価格  
**3,080**万円(税込)  
売主につき 仲介手数料不要



ゆとりの敷地**56**坪超の整形地

2号棟 3(4)LDK+土間収納  
敷地面積/185.58㎡(56.13坪) 建物面積/109.30㎡(33.00坪)

木の温もりが嬉しい天井高**2.7**mの「梁見せ天井」  
便利なリビングカウンターも用意

エアコン1台サービス!  
(リビング用)

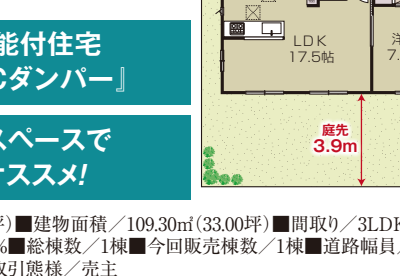


マシュマロ断熱の家:高気密・高断熱  
「フォーラムライトSL」

ライフスタイルに合わせて3LDK→4LDKへ  
変更できる可変型間取設計

地震に強い制震機能付住宅  
特殊粘弾性ゴム「TRCダンパー」

約40㎡のガーデンスペースで  
おうちキャンプもオススメ!



■所在地/鴻巣市吹上本町2丁目 ■交通/JR高崎線「吹上」駅まで徒歩5分 ■敷地面積/185.58㎡(56.13坪) ■建物面積/109.30㎡(33.00坪) ■間取り/3LDK ■構造/木造2階建 ■土地権利/所有権 ■用途地域/第1種住居地域 ■都市計画/市街化区域 ■地目/宅地 ■建蔽率/60% ■容積率/180% ■総棟数/1棟 ■今回販売棟数/1棟 ■道路幅員/南東側4.5m開発道路(公道) ■設備/東京電力・公営水道・都市ガス・本下水 ■建築確認番号/第SJK-KX215303160号 ■完成/2021年11月 ■取引態様/売主

3 Cosmos Town  
コスモスタウン  
行田市  
押上町  
新築戸建住宅(全1棟)  
ブルックリンスタイル

# 建物見学会開催

開催時間/10:00~17:00  
いつでも見学できます!

開放感たっぷりの敷地広々**70**坪超! カースペース並列3台分  
木の温もりが嬉しい天井高**2.7**mのリビング「梁見せ天井」

販売価格  
**3,480**万円(税込)  
近隣のモデルハウスを  
いつでもご見学できます!



マシュマロ断熱の家:高気密・高断熱「フォーラムライトSL」

地震に強い制震機能付住宅:  
揺れを軽減する「TRCダンパー」

カップボード、食洗機付 インナーバルコニー

LDK⇄洗面室へ通り抜け可能な  
ファミリークローク。

和モダン  
スタイル  
QRコード



JR高崎線  
「行田」駅まで徒歩**7**分

◆泉小学校まで.....約1270m ◆ドラッグセイスまで.....約290m  
◆西中学校まで.....約1650m ◆生鮮市場TOPまで.....約440m

■所在地/行田市押上町 ■交通/JR高崎線「行田」駅まで徒歩7分 ■敷地面積/156.34㎡(47.29坪) ■建物面積/109.30㎡(33.00坪) ■間取り/4LDK ■構造/木造2階建 ■用途地域/第1種住居地域 ■土地権利/所有権 ■都市計画/市街化区域 ■地目/宅地 ■建蔽率/70% ■容積率/200% ■総棟数/1棟 ■今回販売棟数/1棟 ■道路幅員/南側6.0m公道、西側4.0m公道 ■設備/東京電力・公営水道・プロパンガス・本下水 ■建築確認番号/第SJK-KX225304640号 ■完成/2022年12月下旬完成予定 ■取引態様/売主

完成予想パース  
図面を基に描いたもので、実際とは多少異なります。

販売価格  
**3,488**万円(税込)  
オール電化住宅

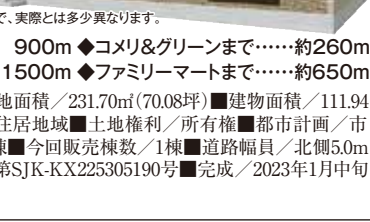
近隣のモデルハウスを  
いつでもご見学できます!

完成予想パース  
図面を基に描いたもので、実際とは多少異なります。

JR高崎線  
「吹上」駅まで徒歩**14**分

◆吹上小学校まで.....約900m ◆コメリ&グリーンまで.....約260m  
◆吹上中学校まで.....約1500m ◆ファミリーマートまで.....約650m

■所在地/鴻巣市榎戸 ■交通/JR高崎線「吹上」駅まで徒歩14分 ■敷地面積/231.70㎡(70.08坪) ■建物面積/111.94㎡(33.79坪) ■間取り/4LDK ■構造/木造2階建 ■用途地域/第1種住居地域 ■土地権利/所有権 ■都市計画/市街化区域 ■地目/宅地 ■建蔽率/60% ■容積率/200% ■総棟数/1棟 ■今回販売棟数/1棟 ■道路幅員/北側5.0m位置指定道路 ■設備/東京電力・公営水道・本下水 ■建築確認番号/第SJK-KX225305190号 ■完成/2023年1月中旬完成予定 ■備考/位置指定道路持分有346㎡x1/10 ■取引態様/売主



※図面と現況が異なる場合、現況を優先とさせていただきます。 ※広告制作中に万一売却済の場合はご了承ください。 ※広告制作日/2022年10月31日 ※広告有効期限/2022年12月末日  
■埼玉県知事免許(7)第15801号 ■(公社)全国宅地建物取引業保証協会会員 ■(公社)埼玉県宅地建物取引業協会会員 ■(公社)首都圏不動産公正取引協議会加盟 ■建設業許可/埼玉県知事(般-29)第45968号 ■一級建築士事務所/埼玉県知事(1)第11287号

**MIKUNI HOME** 株式会社 三国ホーム

吹上店 TEL. **048-549-3000**

〒369-0112 埼玉県鴻巣市鎌塚2丁目8番15号 FAX048-549-3001 URL <https://www.mikuni-home.co.jp/>

売主直売手数料不要 物件探しは、当社ホームページをご覧ください 三国ホーム 検索