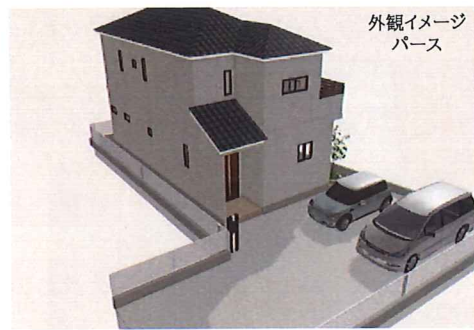


新築

4LDK+WIC+土間収納

Fortuna -フォルトゥーナ- 北欧風スタイル 桶川・下日出谷4期1号棟



外観イメージ
パース

(新築戸建価格)土地+建物+外構
4,280 (税込)
万円

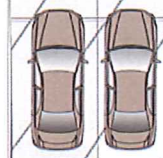
土地 167.34㎡(約50.62坪)

建物 105.98㎡(約32.00坪)



**LDK18帖と
広々リビング!**

位置指定道路
幅員約4.5M



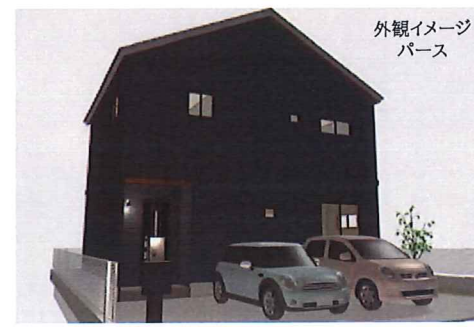
敷地50坪超!暮らしやすい4LDK

全棟食洗器・カップボード・パントリー標準装備♪

新築

4LDK+WIC+土間収納

Fortuna -フォルトゥーナ- ブックリンスタイル 桶川・下日出谷4期2号棟



外観イメージ
パース

(新築戸建価格)土地+建物+外構
4,080 (税込)
万円

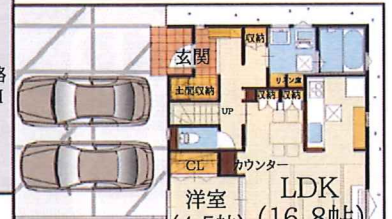
土地 138.19㎡(約42.00坪)

建物 105.98㎡(約32.00坪)



**収納豊富な
リビングが魅力**

位置指定道路
幅員約4.5M



隣地
(1号棟)

周辺環境 ●桶川西小学校 3分(約300M) ●泉保育園 7分(約500M) ●鴨川保育所 12分(約950M) ●ペニバナウォーク 7分(約500M) ●ファミリーマート 5分(約400M) ●マツモトキヨシ 7分(約550M)

●所在地/桶川市下日出谷字高井943番32他●交通/JR高崎線「桶川駅」徒歩22分(1700M)●土地面積/138.85㎡(約42.00坪)~167.34㎡(約50.62坪)(※私道持ち別途有)●建物面積/105.98㎡(約32.00坪)●販売価格/ 4,080万円~4,280万円(税込)●土地権利/所有権●地目/山林●現況/未着工●都市計画/市街化地域●用途地域/第一種中高層住居専用地域●建ぺい率/ 60% ●容積率/200%●完成年月/令和5年4月予定●接道状況/ 北西側約4.5M私道●販売区画/2区画●総区画/2区画●建築確認番号/第SJK-KX215307581号他●設備/ニチガスでんき・都市ガス・公営水道・本下水●取引態様/売主 ※図面と現況が異なる場合現況を優先致します。パース・外構はイメージです。

新築

4LDK+WIC+南庭

Fortuna -フォルトゥーナ- スタイルセレクト可能 桶川・下日出谷5期



現地

桶川駅
徒歩
約 **15** 分
(約1200M)

陽当たり良好な
南庭のある家

鴨川保育所
徒歩
約 **1** 分
(約57M)

ペニバナウォーク
徒歩
約 **5** 分
(約350M)



(新築戸建価格)土地+建物+外構
5,280 (税込)
万円

土地 221.37㎡(約66.96坪)

建物 105.98㎡(約32.00坪)

敷地66坪超!ゆとりある住まい

●所在地/桶川市大字下日出谷70-2, 70-15●交通/JR高崎線「桶川駅」徒歩15分(1200M)●土地面積/221.37㎡(約66.96坪)●建物面積/105.98㎡(約32.00坪)●販売価格/ 5,280万円(税込)●土地権利/所有権●地目/宅地●現況/更地●都市計画/市街化地域●用途地域/第一種中高層住居専用地域●建ぺい率/ 60% ●容積率/200%●完成年月/令和5年4月予定●接道状況/ 北側約5.9M公道●販売区画/1区画●総区画/1区画●建築確認番号/第SJK-KX215317590号●設備/ニチガスでんき・都市ガス・公営水道・本下水●取引態様/売主 ※図面と現況が異なる場合現況を優先致します。外構はイメージです。

新築

3SLDK+FC+WIC

Fortuna -フォルトゥーナ- ブックリンスタイル 上尾・緑丘1号棟

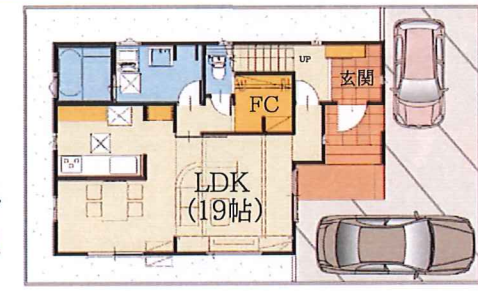


外観イメージ
パース

北上尾駅
徒歩
約 **13** 分
(約1000M)

人気の
ファミリークローク
がある間取り!

芝川小学校
徒歩
約 **4** 分
(約300M)



公道
約7.9M

(新築戸建価格)土地+建物+外構
4,480 (税込)
万円

土地 116.23㎡(約35.15坪)

建物 102.67㎡(約31.00坪)

●所在地/上尾市緑丘5丁目4-8●交通/ JR高崎線「北上尾駅」徒歩13分●土地権利/所有権●地目/宅地●都市計画/市街化地域●用途地域/第一種低層住居専用地域●建ぺい率/ 60% ●容積率/ 100%●完成年月/令和5年1月未予定・現況/建築中●接道状況/北東側7.9M公道●販売区画/ 2区画●総区画/ 2区画●建築確認番号/第SJK-KX225305850号●設備/東京電力・都市ガス・公営水道・本下水●取引態様/売主※図面と現況が異なる場合現況を優先致します。パース・外構はイメージです。

※外構、庭地高はあくまでイメージです。図面と現況が異なる場合、現況を優先させていただきます。広告制作中に万一売却済みの場合はご了承ください。広告制作日/2022年11月下旬～2022年12月末

上尾・桶川・北本・鴻巣・吹上・熊谷エリア他

埼玉の不動産売買は **三国ホーム** にお任せください!

中古 戸建

新築 戸建

土地

無料 個別相談会開催中!!

事務員
募集

正社員募集!!

未経験OK

ブランクOK

研修あり

営業事務募集

事務職が初めてもOK!

賞与あり

残業なし



応募ページはこちら