

5 中古マンション
ワコーレロイヤル
ガーデン
北本D棟
専有面積:104.72㎡

販売価格
1,380万円

ペット可!
(細則有)

居室は全て二重サッシ
断熱、防音効果が高く
結露防止に有効

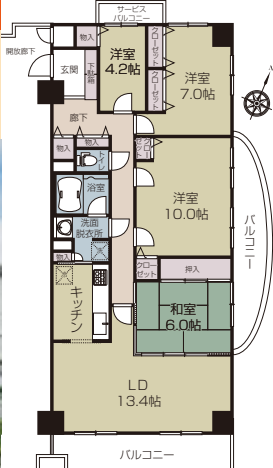
JR高崎線
「北本」駅専用シャトルバス7分
「ワコーレRG北本」停歩2分

■所在地/北本市朝日2丁目■交通/JR高崎線「北本」駅まで専用シャトルバス7分「ワコーレRG北本」停歩2分■専有面積/104.72㎡(壁芯)■バルコニー面積/16.84㎡■間取り/4LDK■構造・規模/鉄筋コンクリート造14階建12階部分■用途地域/無指定■土地権利/所有権■総戸数/133戸■管理費/月額26,150円■修繕積立金/月額14,210円■団地修繕積立金/月額350円■自治会費/月額400円■管理/日勤■設備/東京電力・公営水道・都市ガス・本下水■築年月/平成4年7月■現況/空室■引渡/令和5年3月下旬■取引態様/専任媒介

カーナビ入力「北本市朝日2-238」付近

リフォーム内容 (令和5年3月完了予定)

システムキッチン新品交換(人工大理石天板仕様)
洗濯排水防水点検・壁紙クロス貼替(玄関ホール、廊下、
洋室1、和室、洗面室、LDK)畳表替え、障子貼替、
ふすま貼替、クッションフロア張替(キッチン、洗面室)
ハウスクリーニング他



6 中古住宅
鴻巣市
鎌塚1丁目

販売価格
2,790万円

ミニマムライフにぴったりな
2LDKのシンプル間取!



令和元年8月築!

カースペース縦列4台可
(車種による)

JR高崎線
「吹上」駅徒歩8分

■所在地/鴻巣市鎌塚1丁目■交通/JR高崎線「吹上」駅まで徒歩8分■敷地面積/133.75㎡(40.45坪)■建物面積/71.41㎡(21.60坪)■間取り/2LDK■構造/木造2階建■用途地域/第1種住居地域■土地権利/所有権■都市計画/市街化区域■地目/宅地■建蔽率/60%■容積率/200%■道路幅員/西側5.3m公道■設備/東京電力・公営水道・個別プロパンガス・本下水■築年月/令和元年8月■現況/居住中■引渡/令和5年5月末予定■取引態様/専任媒介

7 新築戸建住宅
鴻巣市
松原3丁目
(全1棟)

販売価格
2,199万円
(税込)

敷地30坪超!
南東側隣地平屋につき
陽当たり良好!



カースペース
2台可!
(車種による)

都市ガス
本下水

住宅性能評価において
6項目最高等級取得



オープンハウス
開催中

土・日・祝・平日でも見学可
(要予約)

JR高崎線
「北本」駅徒歩18分

■所在地/鴻巣市松原3丁目■交通/JR高崎線「北本」駅まで徒歩18分■敷地面積/100.11㎡(30.28坪)■建物面積/79.49㎡(24.04坪)■間取り/3LDK■構造/木造2階建■用途地域/第1種低層住居専用地域■土地権利/所有権■都市計画/市街化区域■地目/宅地■建蔽率/50%■容積率/80%■総棟数/1棟■今回販売棟数/1棟■道路幅員/北西側4.2m公道■設備/東京電力・公営水道・都市ガス・本下水■建築確認番号/第HPA-22-10800-1号■完成/2023年3月下旬完成予定■取引態様/媒介

カーナビ入力「鴻巣市松原3-10-9」付近

8 売地
鴻巣市
榎戸2丁目
(全1区画)

土地価格
2,498万円

ゆとりの敷地209坪超!
敷地南側は生産緑地につき
開放感があります

アパート・事業用地として
オススメです!

更地渡し 都市ガス・本下水

分割販売相談可

建築条件は
ございません

Life information

- ◆吹上小学校まで……約1100m
- ◆吹上中学校まで……約1600m
- ◆コメリハード&グリーンまで……約800m
- ◆吹上本町郵便局まで……約900m

JR高崎線
「吹上」駅徒歩16分

■所在地/鴻巣市榎戸2丁目■交通/JR高崎線「吹上」駅まで徒歩16分■敷地面積/694㎡(209.93坪)■土地権利/所有権■用途地域/第1種住居地域■都市計画/市街化区域■地目/宅地■建蔽率/60%■容積率/200%■総区画数/1区画■今回販売区画数/1区画■道路幅員/東側2.97m~3.7m公道、西側2.2m~3.35m公道■設備/東京電力・公営水道・都市ガス・本下水■現況/古家有■引渡/更地渡し■取引態様/専任媒介

9 売地
鴻巣市
松原4丁目
(全1区画)

土地価格
1,980万円

ゆとりの敷地104坪超!
敷地東側は駐車場につき、
明るく開放感があります

1km圏内に商業施設の揃った
便利な住環境!

都市ガス・本下水

建築条件は
ございません

Life information

- ◆松原小学校まで……約750m
- ◆南中学校まで……約1000m
- ◆スギドラッグまで……約700m
- ◆セブンイレブンまで……約750m
- ◆ヤオコーまで……約800m
- ◆業務スーパーまで……約800m

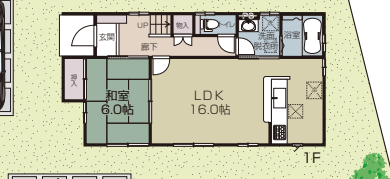
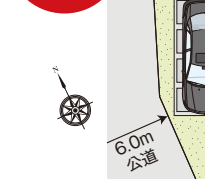
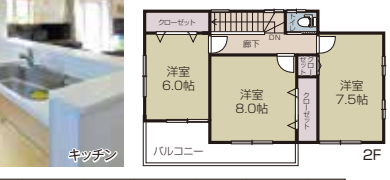
JR高崎線
「北本」駅徒歩15分

■所在地/鴻巣市松原4丁目■交通/JR高崎線「北本」駅まで徒歩15分■敷地面積/344.86㎡(104.32坪)■土地権利/所有権■用途地域/第1種低層住居専用地域■都市計画/市街化区域■地目/宅地・山林■建蔽率/50%■容積率/80%■総区画数/1区画■今回販売区画数/1区画■道路幅員/南東側3.9m私道■設備/東京電力・公営水道・都市ガス・本下水■現況/古家有■引渡/相談■備考/私道持分面積有51.82㎡■取引態様/専任媒介

10 中古戸建住宅
熊谷市
四方寺
(全1棟)

販売価格
1,590万円

綺麗に使用されています!
(平成30年4月)
クロス貼替(LDK、1F廊下)



敷地
53坪

カースペース
2台可!

JR高崎線
「熊谷」駅約5.5km

Life information
◆奈良小学校まで……徒歩20分(約1600m)
◆奈良中学校まで……徒歩35分(約2800m)
◆四方寺農村広場まで……徒歩2分(約160m)

■所在地/熊谷市四方寺■交通/JR高崎線「熊谷」駅まで約5.5km■敷地面積/177.14㎡(53.58坪)■建物面積/105.16㎡(31.81坪)■間取り/4LDK■構造/木造2階建■用途地域/無指定■土地権利/所有権■都市計画/市街化調整区域■地目/宅地■建蔽率/60%■容積率/200%■道路幅員/西側6.0m公道■設備/東京電力・公営水道・個別プロパンガス・浄化槽■築年月/平成24年6月■現況/居住中■引渡/相談■取引態様/専任媒介

カーナビ入力「熊谷市四方寺120-1」付近

住宅ローン 教育資金 税金 老後資金 維持費 相続

ご売却前 も ご購入前 も **ファイナンシャルプランナー**が
無料相談にて、資金に関するお悩みを解決します。

住宅ローンや住まいについての役立つ詳しい情報が満載!
三国ホームスタッフブログ
現地の状況は当社ホームページで確認出来ます。
三国ホーム 検索 <https://www.mikuni-home.co.jp/>

毎日更新 新着物件 値下げ速報 住宅ローン 不動産NEWS

無料相談 三国ホーム吹上店にお任せください

ご自宅売却の方お住替えの方 **売却に自信があります!** お任せください!

当社は、折込広告や雑誌、インターネット等あらゆる広告で宣伝し、販売いたします!

安心 買取保証付
※一部買取出来ない場合がございます

お電話またはホームページから
その場で **無料査定**

※図面と現況が異なる場合、現況を優先とさせていただきます。※広告制作中に万一売却済の場合はご了承ください。※広告制作日/2023年3月10日 ※広告有効期限/2023年4月末日